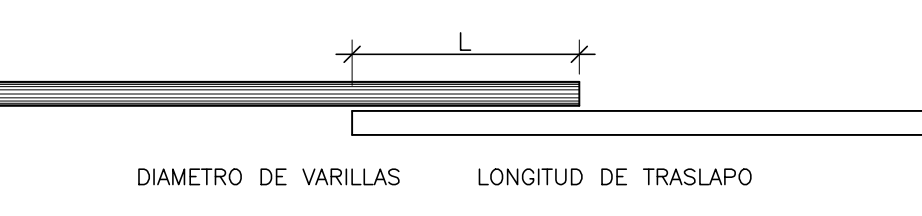
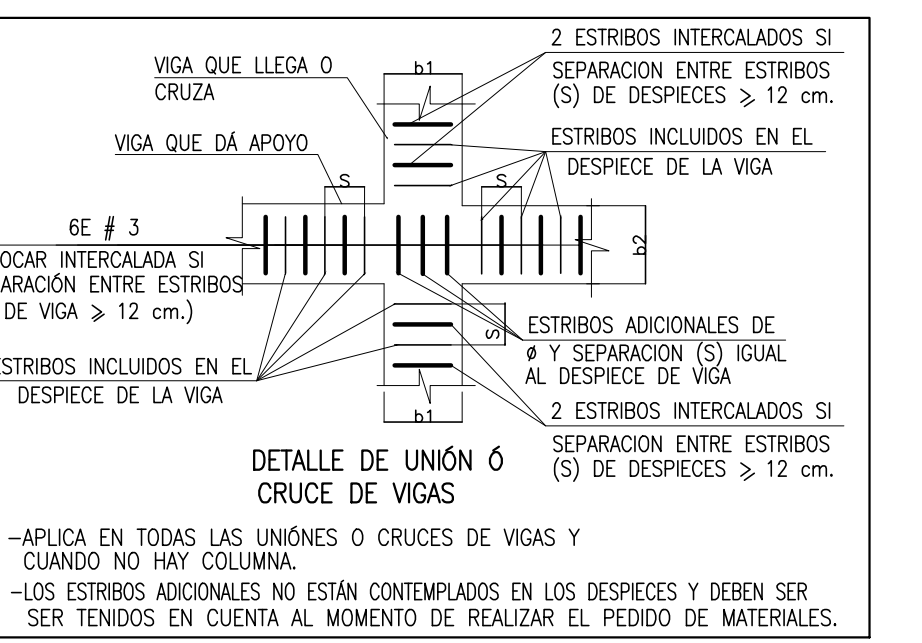
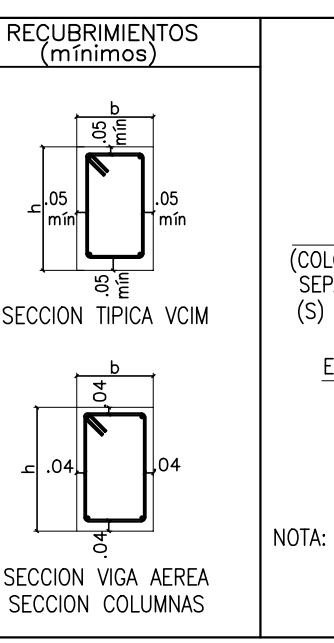


EMPALME DE REFUERZO:
LOS EMPALMES REQUERIDOS SE EJECUTAN POR TRASLAPSO EN LAS ZONAS INDICADAS EN LOS PLANOS, EN EL MISMO PLANO HORIZONTAL. DIMENSIONES, EN CASO DE NO ESTAR DIMENSIONADO EN PLANOS.



DIAMETRO DE VARILLAS	LONGITUD DE TRASLAPLO
Ø 3/8"	50 cm.
Ø 1/2"	60 cm.
Ø 5/8"	75 cm.
Ø 3/4"	90 cm.
Ø 7/8"	125 cm.
Ø 1"	150 cm.

VARILLAS	ESTRIBOS	REQUERIMIENTOS (mínimos)
Ø 3/8" (mínimo GANCHO 30)	C2(mínimo GANCHO 180)	TRASPASO (mínimo) C2(mínimo) GANCHO 135
3/8"	0.15	0.15
1/2"	0.20	0.20
5/8"	0.25	0.25
3/4"	0.30	0.30
7/8"	0.35	0.35
1"	0.40	0.40



NOTA: -APLICA EN TODAS LAS UNIONES O CRUCES DE VIGAS Y CUANDO NO HAY COLUMNA.
-LOS ESTRIBOS ADICIONALES NO ESTAN CONTEMPLADOS EN LOS DESPIECES Y DEBEN SER TENIDOS EN CUENTA AL MOMENTO DE REALIZAR EL PEDIDO DE MATERIALES.